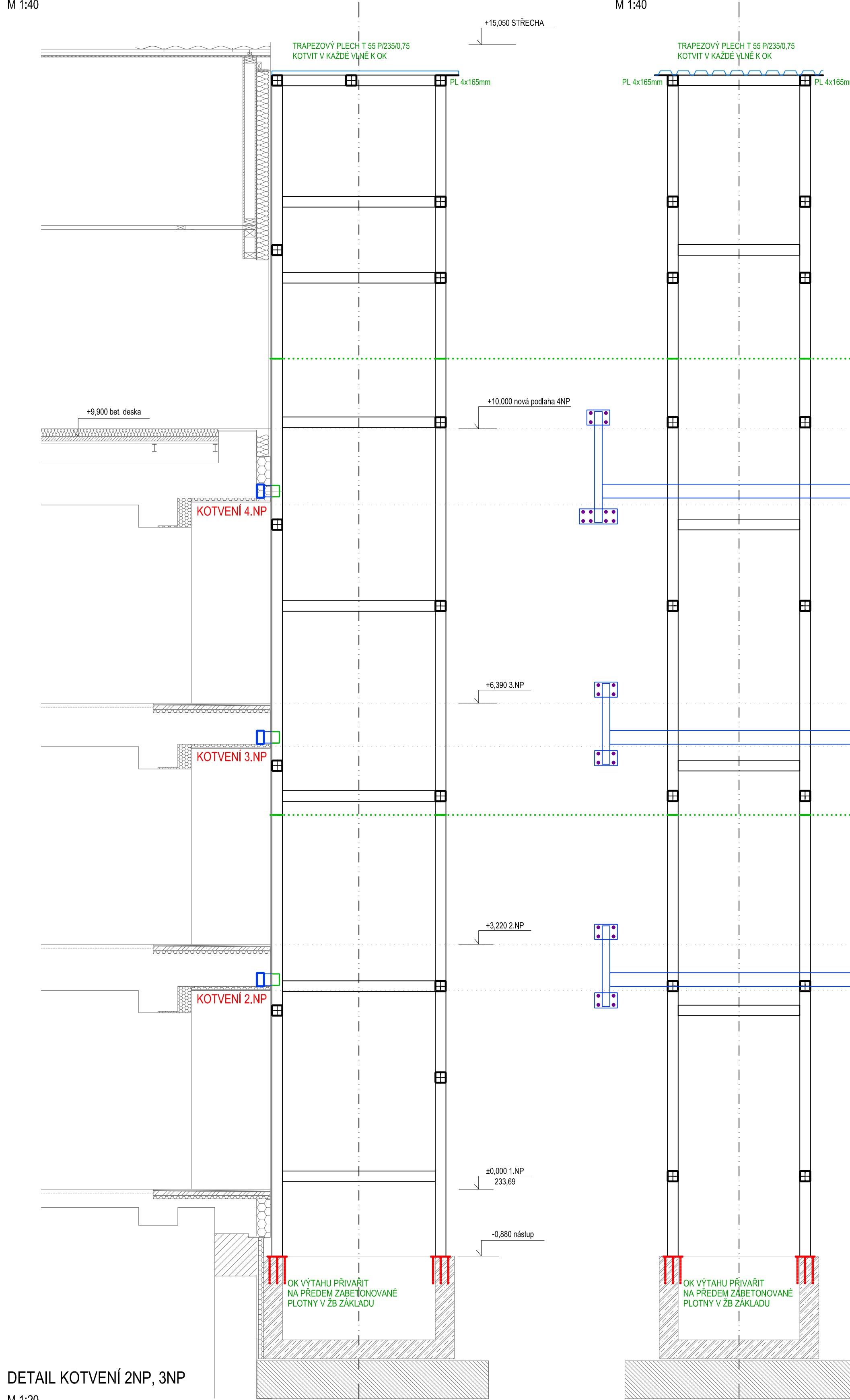
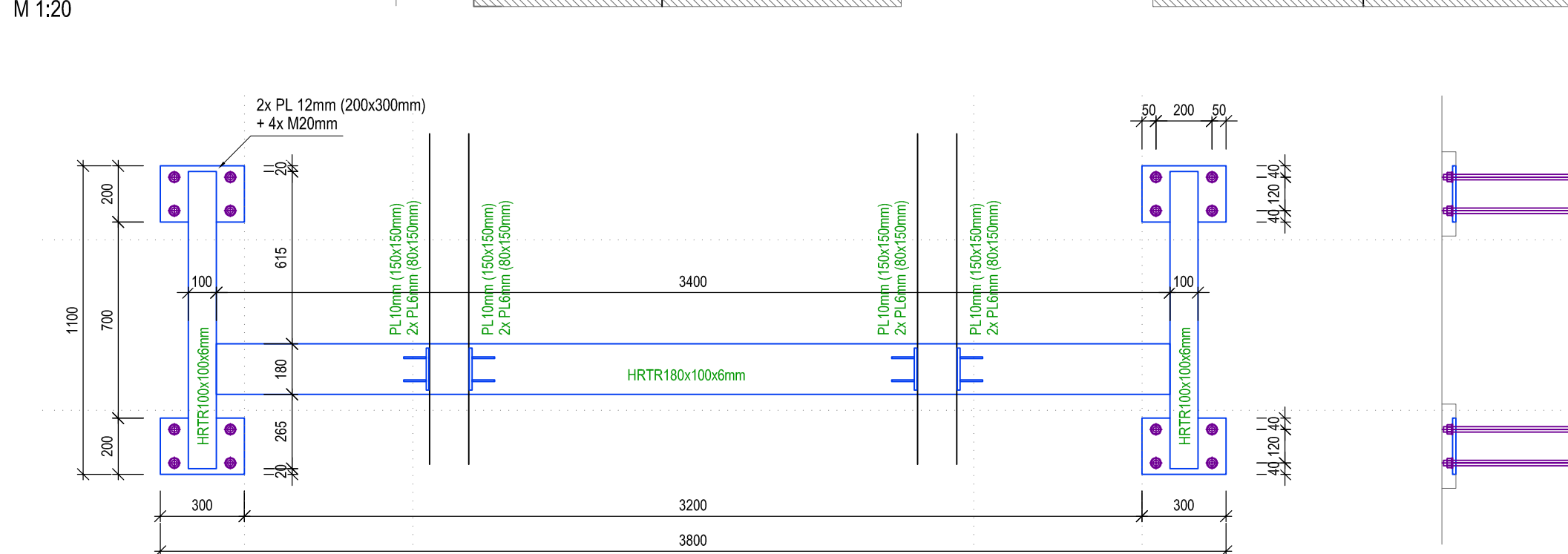


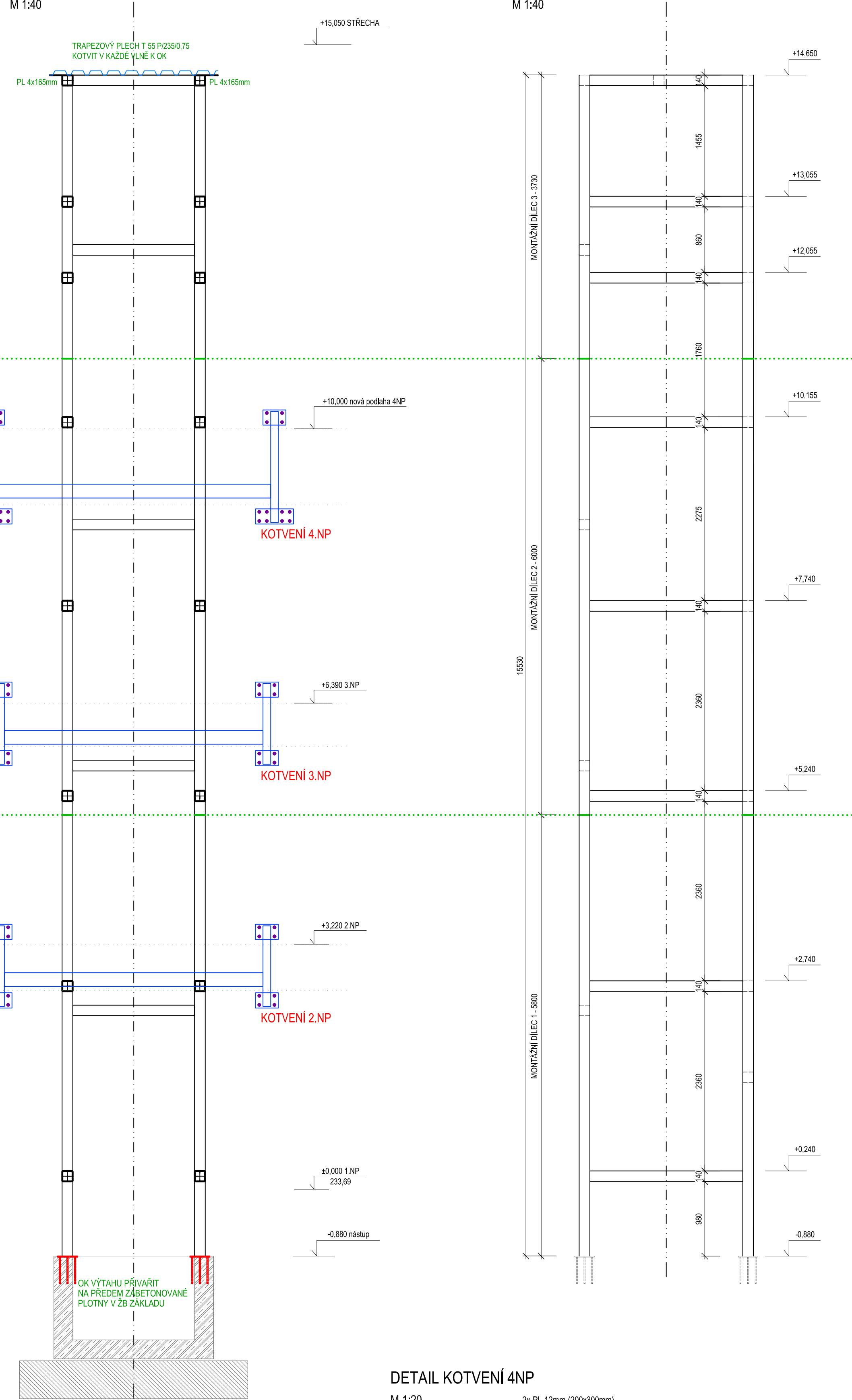
ŘEZ A-A
M 1:40



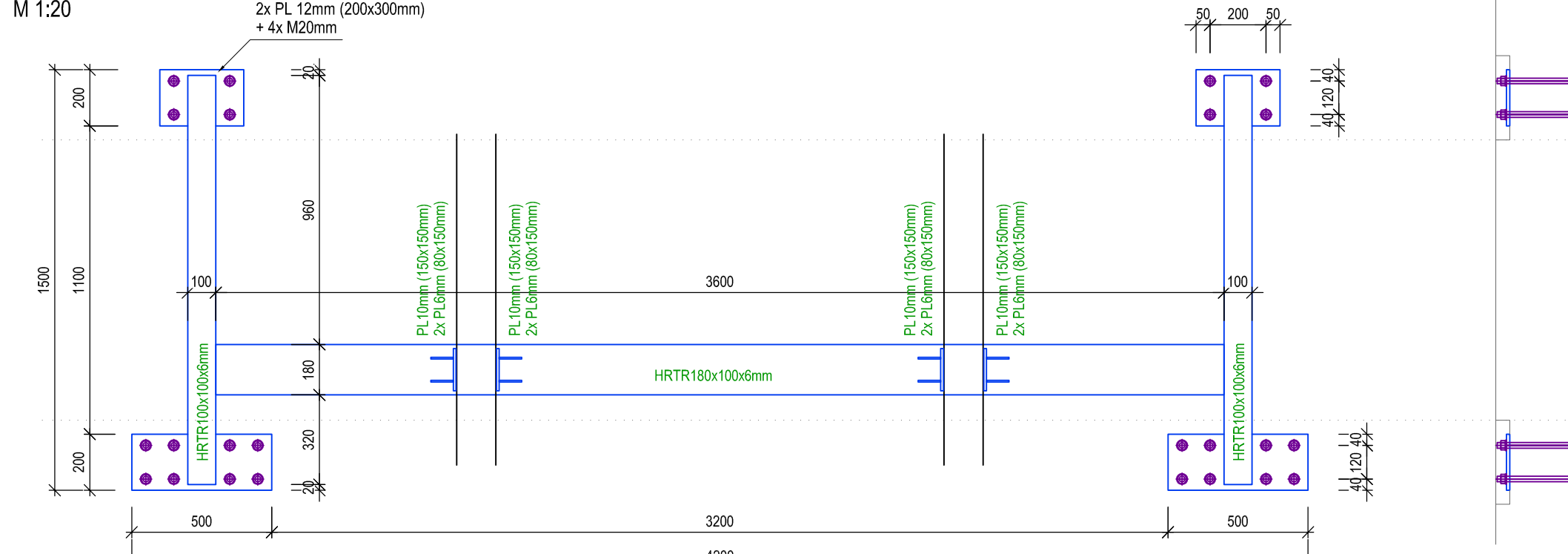
DETAIL KOTVENÍ 2NP, 3NP
M 1:20



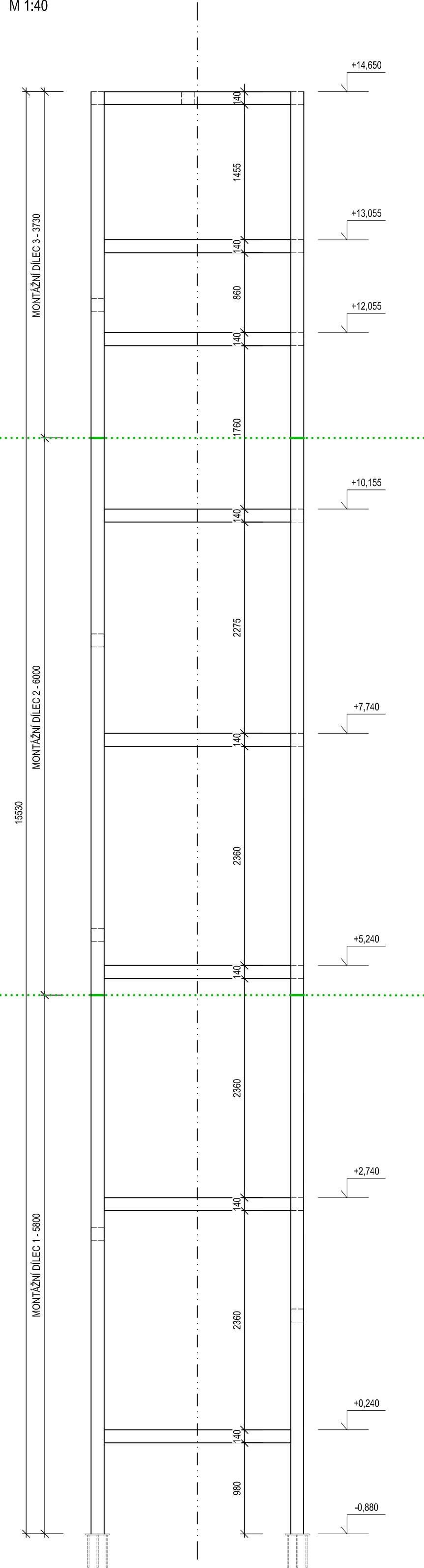
ŘEZ B-B
M 1:40



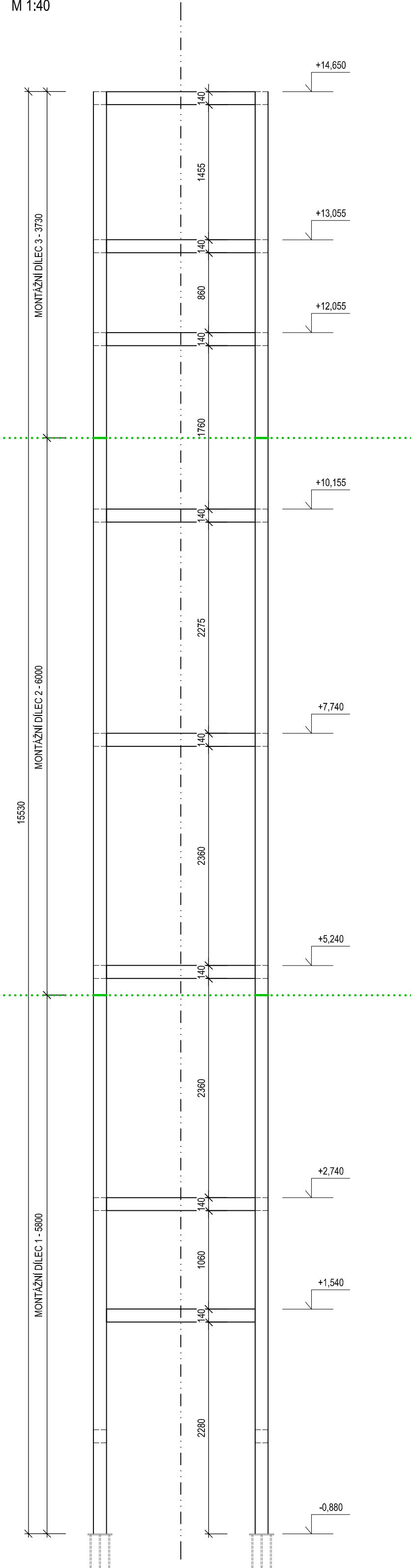
DETAIL KOTVENÍ 4NP
M 1:20



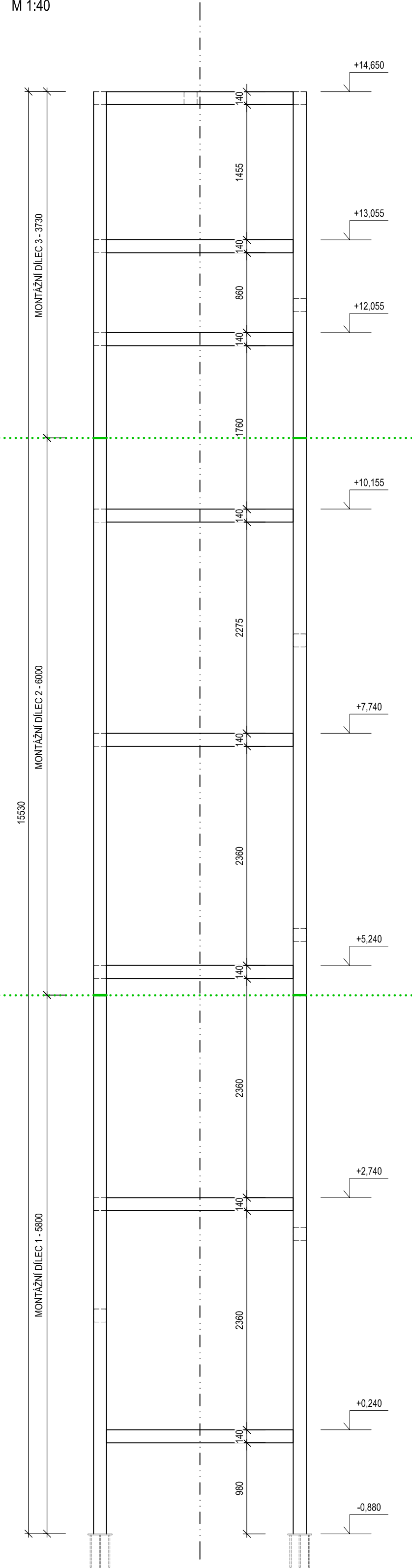
POHLED 1-1
M 1:40



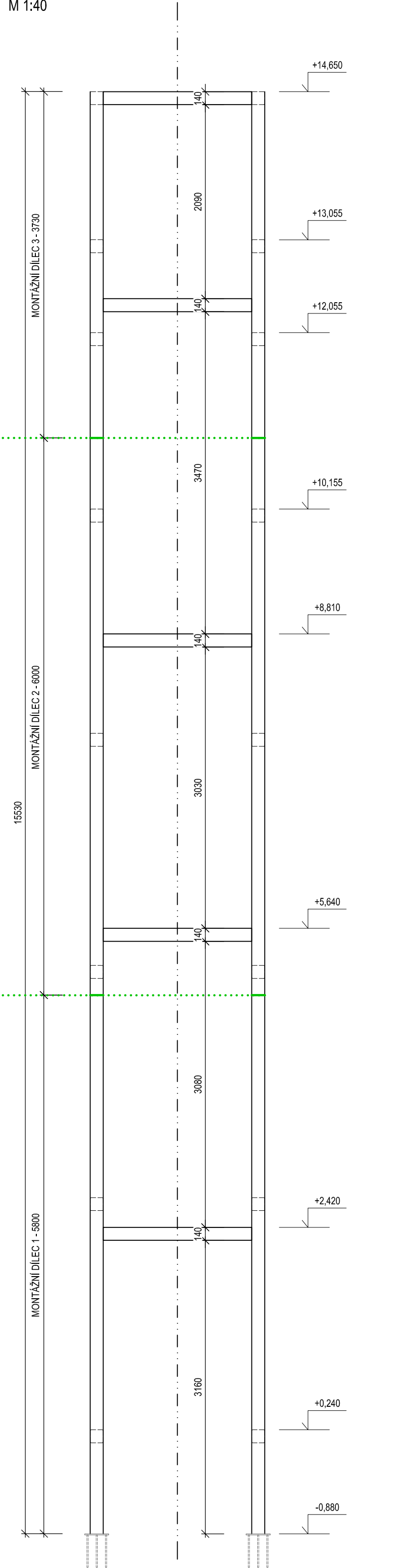
POHLED 2-2
M 1:40



POHLED 3-3
M 1:40



POHLED 4-4
M 1:40



VÝKAZ MATERIÁLU - OK VÝTAH

VÝKAZ MATERIÁLU OCELOVÉ KONSTRUKCE					
OCEL S235 JR					
Průřez	Materiál	Délka, plocha (m, m2)	Počet (ks)	Měrná hmotnost (kg/m, kg/m2)	Celková hmotnost (kg)
HRTR 140x140x5mm	S 235 JR	15,530	4,00	20,09	1247,99
HRTR 140x140x5mm	S 235 JR	2,010	16,00	20,09	646,09
HRTR 140x140x5mm	S 235 JR	1,600	14,00	20,09	450,02
PL 4x165mm	S 235 JR	2,290	2,00	5,18	23,73
PL 4x165mm	S 235 JR	2,210	1,00	5,18	11,45
přidávek 5% na šrouby sváry a podobně					119,06
SUMA					2488,24
OCEL S320 GD					
Průřez	Materiál	Délka, plocha (m, m2)	Počet (ks)	Měrná hmotnost (kg/m, kg/m2)	Celková hmotnost (kg)
TRAPEZ T 55 P235/0,75	S 235 JR	5,430	1,00	7,40	40,18
přidávek 5% na šrouby sváry a podobně					2,01
SUMA					42,19

VÝKAZ MATERIÁLU - KOTVENÍ VÝTAHU

VÝKAZ MATERIÁLU OCELOVÉ KONSTRUKCE					
OCEL S235 JR					
Průřez	Materiál	Délka, plocha (m, m2)	Počet (ks)	Měrná hmotnost (kg/m, kg/m2)	Celková hmotnost (kg)
HRTR 180x100x8mm	S 235 JR	3,400	2,00	30,46	207,13
HRTR 180x100x8mm	S 235 JR	3,600	1,00	30,46	109,66
HRTR 100x100x8mm	S 235 JR	1,100	4,00	20,76	91,34
HRTR 100x100x8mm	S 235 JR	1,500	2,00	20,76	62,28
PL 15x200mm	S 235 JR	0,300	20,00	23,55	141,30
PL 15x200mm	S 235 JR	0,500	4,00	23,55	47,10
PL 10x150mm	S 235 JR	0,250	12,00	11,78	35,33
PL 6x80mm	S 235 JR	0,200	24,00	3,77	18,09
Zavitové tyče M20	8.8 posink	1,000	56,00	2,04	114,24
přidávek 15% na šrouby sváry a podobně					123,97
SUMA					950,43

POZNÁMKY

PROFILY NOSNÉ KONSTRUKCE VÝTAHU JSOU NAVRŽENY DIMENZE HRTR 140x140x5mm
NOSNÁ KONSTRUKCE VÝTAHU BUDE PROVĚDĚNA JAKO SVAŘOVÁNÁ + MONTÁŽNÍ SVÁRY
NOSNÁ KONSTRUKCE VÝTAHU BUDE PŘIVÁŘENA NA KOTVENÍ PRVKY PŘEDEM ZABETONOVANÉ V ZÁKLADU
NOSNÁ KONSTRUKCE VÝTAHU BUDE PŘIVÁŘENA NA KOTVENÍ PRVKY PŘEDEM OSAZENÉ KE ZDĚNĚMU OBJEKTU

KOTVENÍ PRVKY VÝTAHU BUDOU PROVĚDĚNY SKRZ OBVODOVÉ NOSNÉ ZDVO STÁVAJÍCÍHO OBJEKTU
KOTVENÍ PLOTNÝ BUDOU OSAZENY VÝDY OPO A NAD STROPNÍ KONSTRUKCI
V MÍSTĚ KOTVENÍCH PLOTN BUDE Z OBODU STRAN STĚNY OSTRANĚNA OMÍTKA A OVĚŘEN TYP A KVALITA ZDIVA
KOTVENÍ OTVORY BUDOU VSTAVY Z EXTERIER SMĚREM DOVNITŘ, PŘEDEM MŮŽOU OVĚŘIT VÝŠKOVOU ÚROVEŇ STROPU A PODLAHY)
PO NAVRŽENÍ OTVORŮ PRO ZAVITOVÉ TYČE BUDOU KOTVENÍ PLOTNÝ OSAZENY NEJPRVE PROVIZORNĚ
MEZI KOTVENÍ PLOTNOU A ZDÍVEM BUDE PROVĚDĚNO LOŽE Z CEMENTOVÉ MALTY M 10MP
PLOTNÝ NA OBODU STRANÁCH BUDOU OSAZENY DO CESTNÍ MALTY A MATICE LEŽE DOTÁŽENY
PLNĚ DOTÁŽENÍ MATIC BUDE PROVĚDĚNO PO 7 DNECH, MATICE BUDOU NÁSLEDNĚ ZAVÁŘENY PROTI POVOLENÍ

KOTVENÍ PRVKY MEZ KONSTRUKCI VÝTAHU A KOTVENÍM RAMEN BUDOU PŘIVÁŘENY DODATEČNĚ PŘÍMO NA MÍSTĚ
KOTVENÍ RAMY A PRVKY BUDOU VYROBĚNY DLE SKUTEČNÉ GEOMETRIE OVĚŘENÉ NA STAVĚ

NENAHRAZUJE DÍLENSKOU DOKUMENTACI

MATERIÁLY

OCEL: S 235 JR
VÝROBNÍ SKUPINA DLE ČSN EN 1090-2: EXC 2
SVÁRY A PŘÍPOJE NA PLNOU ÚNOSNOST MATERIÁLU
DUTÉ PROFILY BUDOU UZAVŘENY VODOTĚSNÝM SVAREM
POVRCHOVÁ ÚPRAVA OK: NÁTĚR
STUPEŇ KORÓZNÍ AGRESIVITY PROSTŘEDÍ: C3

TRAPEZOVÝ PLECH: S320GD
POVRCHOVÁ ÚPRAVA: DLE POŽADAVKU INVESTORA

PROFILY NOSNÉ KONSTRUKCE VÝTAHU JSOU
NAVRŽENY DIMENZE HRTR 140x140x5mm

GEOMETRICKY BUDE KONSTRUKCE OSAZENA
DLE VÝKRESŮ STAVEBNÍ ČÁSTI DOKUMENTACE

PŘI PROVÁDĚNÍ KOTVENÍ SKRZ NOSNÉ STĚNY STÁVAJÍCÍHO OBJEKTU BUDE
V RAMCI AD PŘÍZVÁN STATIK, KTERÝ VYHODNOTÍ STAV ZDIVA A ZPŮSOB PROVÁDĚNÍ

POLHOVÝ SYSTÉM: S-JSK VÝŠKOVÝ SYSTÉM: BpV ±0,000 = OSTA POOLÁHA 1.NP = 233,690 m n.m. BpV Tato dokumentace je určena pro provádění staveb a konstrukcí dle projektu, včetně nebo bez modifikací. Projektant nenes odpovědnost při použití na jiné než uvedené účely. Při jakémkoli nesouladu projektu se skutečností nutno konzultovat se projektantem.		INVESTOR/CLIENT: Ostravská univerzita Dvorskova 7 701 03 Ostrava 1		GENERAL PROJECTANT/GENERAL DESIGNER: STAV MORAVIA spol. s r.o. Jiráskova 570/30 Ostrava 1, 702 00 IČ: 479 77 655	
ZPRACOVATEL PROJEKTOVÉ ČÁSTI/AUTHOR OF DESIGN SECTION: STAV MORAVIA spol. s r.o. Jiráskova 570/30 Ostrava 1, 702 00 IČ: 479 77 655		ZODPOVĚDNÝ PROJEKTANT/AUTHORIZED DESIGNER: ING. PETR HORKÝ TEL: (+420 729 115 84)		KRESL/DESIGNER: ING. MAREK SZOTKOWSKI TEL: (+420 803 824 281)	
MÍSTO AKCE/REGION: Syladova 2883/19 Ostrava-Vítkovice, 703 00, p.č. 460/100, 460/62, 460/124, 460/125 a p.č. st. 4972 v k.ú. Zdobřeh-vč [714089]		AKCE/PROJECT: LF - PŘÍSTAVBA VÝTAHU, OBJEKT ZO, SYLLABOVA 19		DATUM/DATE: 02/2025 FORMAT VÝKRESU/FORMAT: 594 x 1200 MĚŘITÍ/SCALE: 1:40	
OBJEKT/CONTENT: D.1.2 - Stavební konstrukční řešení		ST.OBJEKT/BUILD.OBJECT: S0.01 - Výťah		STUPEŇ PLO/EVEL: DPS	
NÁZEV VÝKRESU/DRAWING: OCELOVÁ KONSTRUKCE		Č. DOKUM./PART: D.1.2		Č. VÝKRESU/NUMBER: 02	